

*“opinionway* pour **FITT**<sup>FRANCE</sup>

## Observatoire IA-Durabilité auprès de CEO, CDO et directeurs RSE

Décembre 2024

Contact :

- [FITT@FITT-France.org](mailto:FITT@FITT-France.org)
- Helen Zeitoun – 06 09 91 96 60 – [helen@helenzeitoun.com](mailto:helen@helenzeitoun.com)
- Marlène Pham - 06 20 28 83 62 – [marlene@pentagramventures.com](mailto:marlene@pentagramventures.com)

[www.FITT-France.org](http://www.FITT-France.org)



**ESOMAR**<sup>24</sup>  
Corporate



L'intégration des enjeux environnementaux, ainsi que du digital et de l'IA, constitue les deux révolutions qui transforment profondément les entreprises. Elles sont souvent présentées comme des changements systémiques, remettant en cause les modèles d'affaires.

Cette étude explore comment les entreprises abordent ces transformations, d'abord individuellement, puis dans une perspective d'intégration.



# La méthodologie



# “ La méthodologie



Étude réalisée auprès d'un échantillon de **301 dirigeants** dans des entreprises du secteur privé de 50 salariés et plus :

- 101 CEO – dirigeants d'entreprise, DG, DGA
- 100 CDO – directeurs data, DSI
- 100 responsables RSE



L'échantillon a été interrogé par **questionnaire auto-administré en ligne sur système CAWI** (Computer Assisted Web Interview), avec un questionnaire d'une durée moyenne de 7 minutes.



Les interviews ont été réalisées **du 24 avril au 17 mai 2024**.



OpinionWay a réalisé cette enquête en appliquant les procédures et règles de la **norme ISO 20252**



Les résultats de ce sondage doivent être lus en tenant compte des marges d'incertitude : 5,7 points au plus pour un échantillon de 300 répondants.



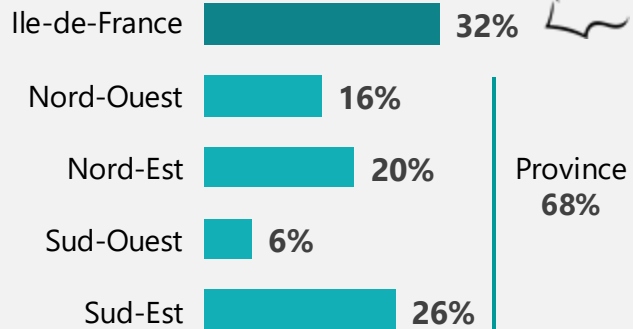
*Toute publication totale ou partielle doit impérativement utiliser la mention complète suivante :*

**« Sondage OpinionWay pour FITT »**

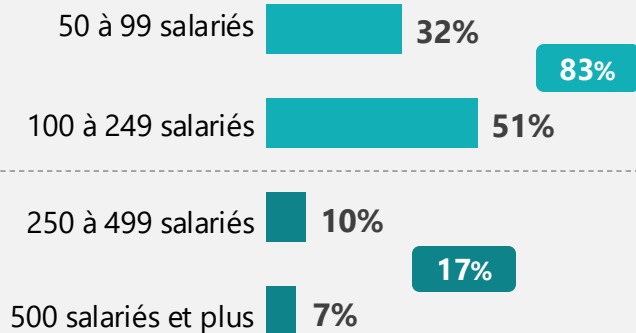
*et aucune reprise de l'enquête ne pourra être dissociée de cet intitulé.*

# “ Profil des répondants

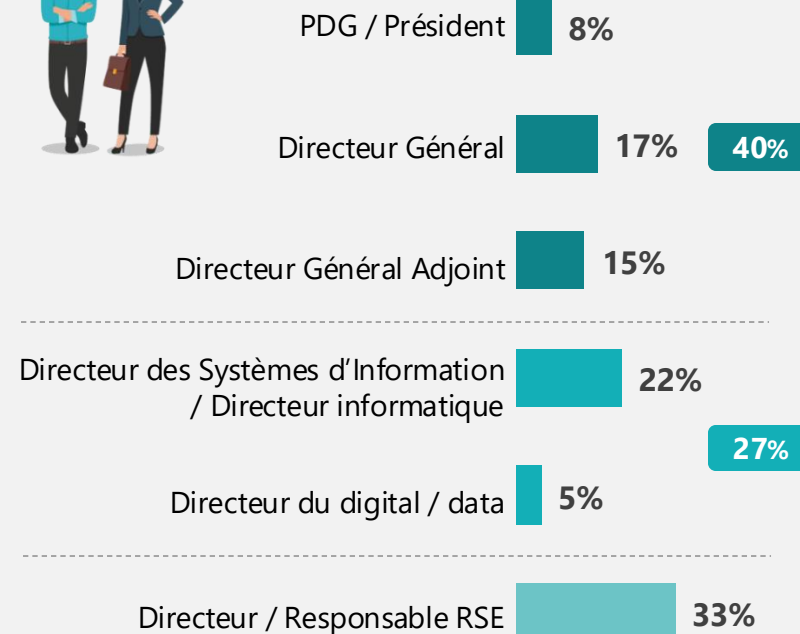
## Régions



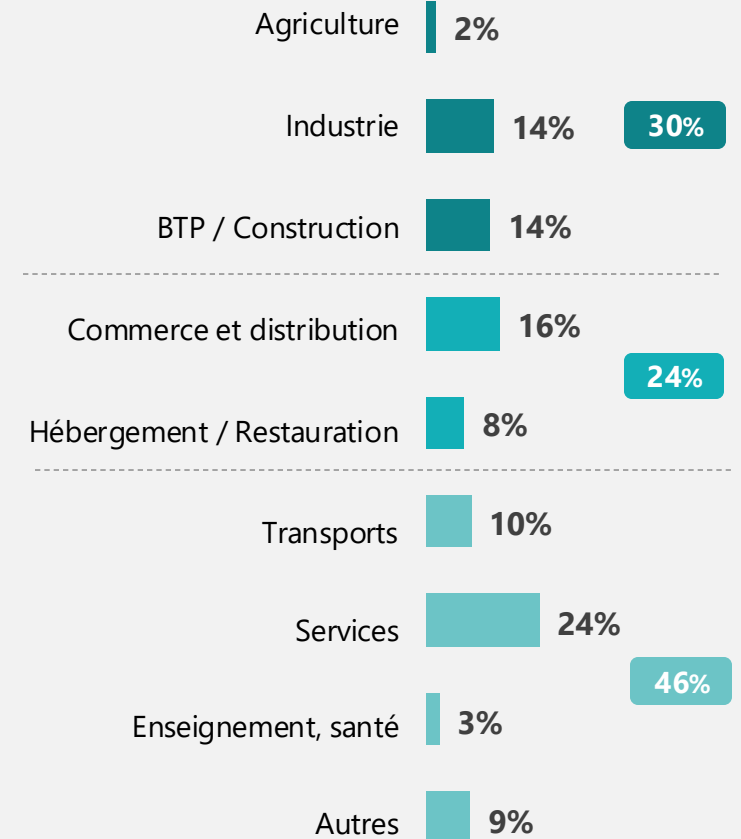
## Taille salariale \*



## Fonction



## Secteur d'activité \*



\* Variable utilisée pour le redressement



# 01

Observatoire des politiques  
environnementales des  
entreprises: situation et angles  
morts



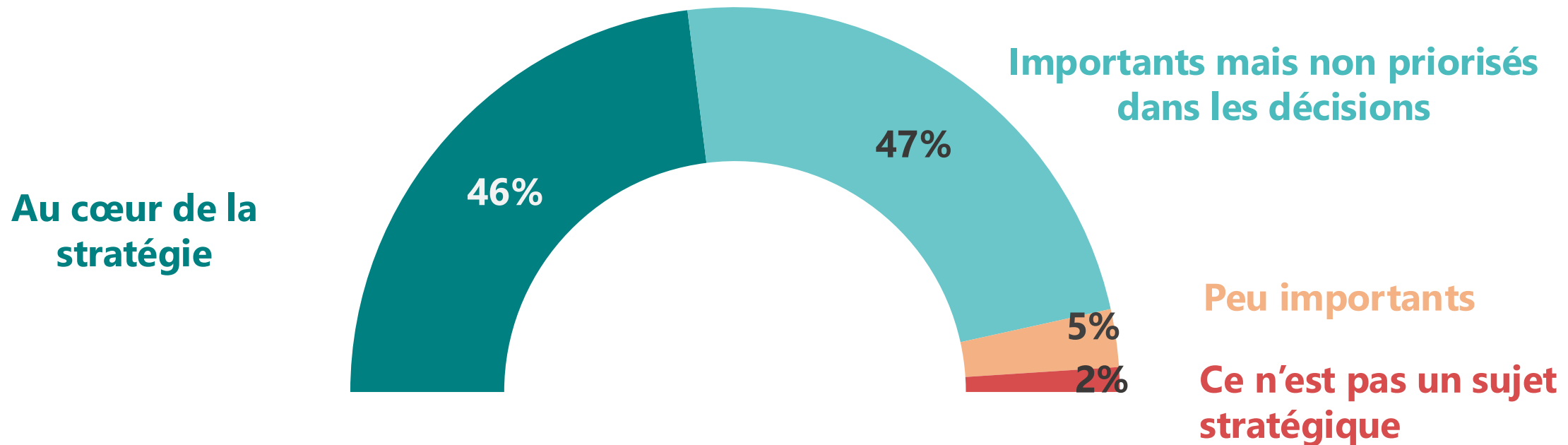


## Stratégie : Près de la moitié des entreprises intègre les enjeux environnementaux au sein de leur stratégie, pour l'autre moitié, l'environnement n'est pas un sujet prioritaire.

Nous allons tout d'abord parler de la prise en compte **des enjeux environnementaux au sein de votre entreprise**. Les enjeux environnementaux incluent la réduction des émissions de gaz à effet de serre, la pollution, la gestion des déchets, la consommation des ressources (énergie, eau...), la protection de la biodiversité et d'une façon générale ce qui impacte directement ou indirectement la planète.

Q1 : Selon vous, dans quelle mesure **les enjeux environnementaux sont-ils intégrés dans la stratégie globale** de votre entreprise ?

Base : ensemble (301)

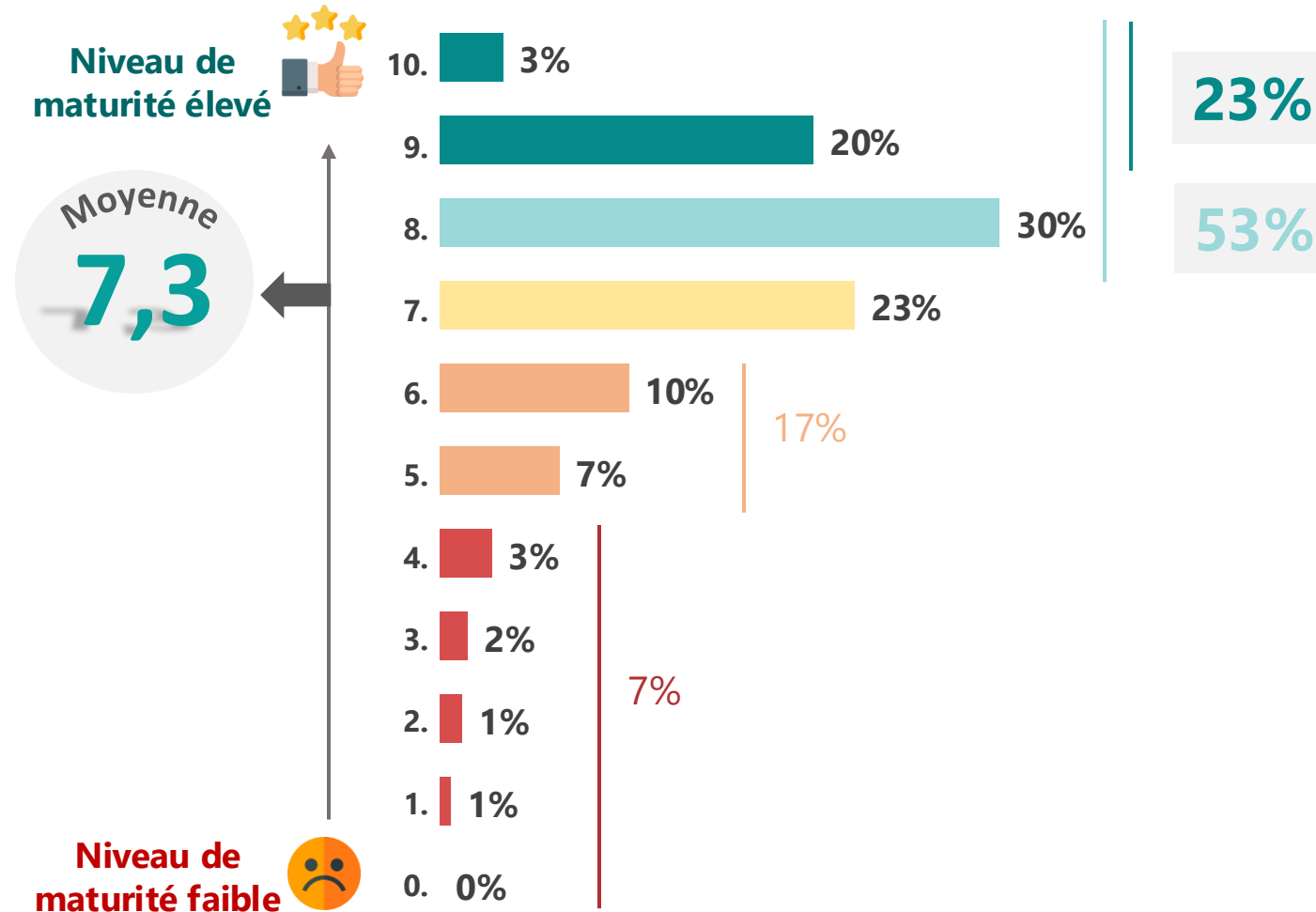




# Maturité : Les entreprises déclarent une maturité environnementale plutôt avancée, avec une moyenne de 7,3/10. 23% s'attribuent une note supérieure à 8.

Q2 : Sur une échelle de 0 à 10, comment évalueriez-vous le niveau de maturité de la politique environnementale de votre entreprise ?

Base : ensemble (301)





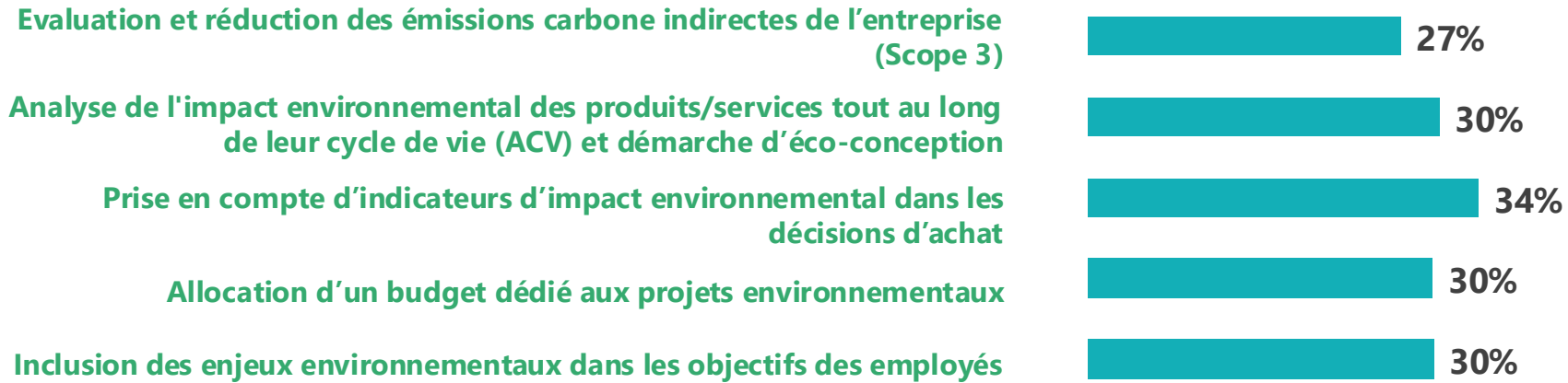


# Actions : Pourtant seul un tiers des entreprises ont mis en place des actions structurantes

Q3 : Concrètement, parmi les actions suivantes, **lesquelles avez-vous mises en place ou êtes-vous en train de mettre en place ?**

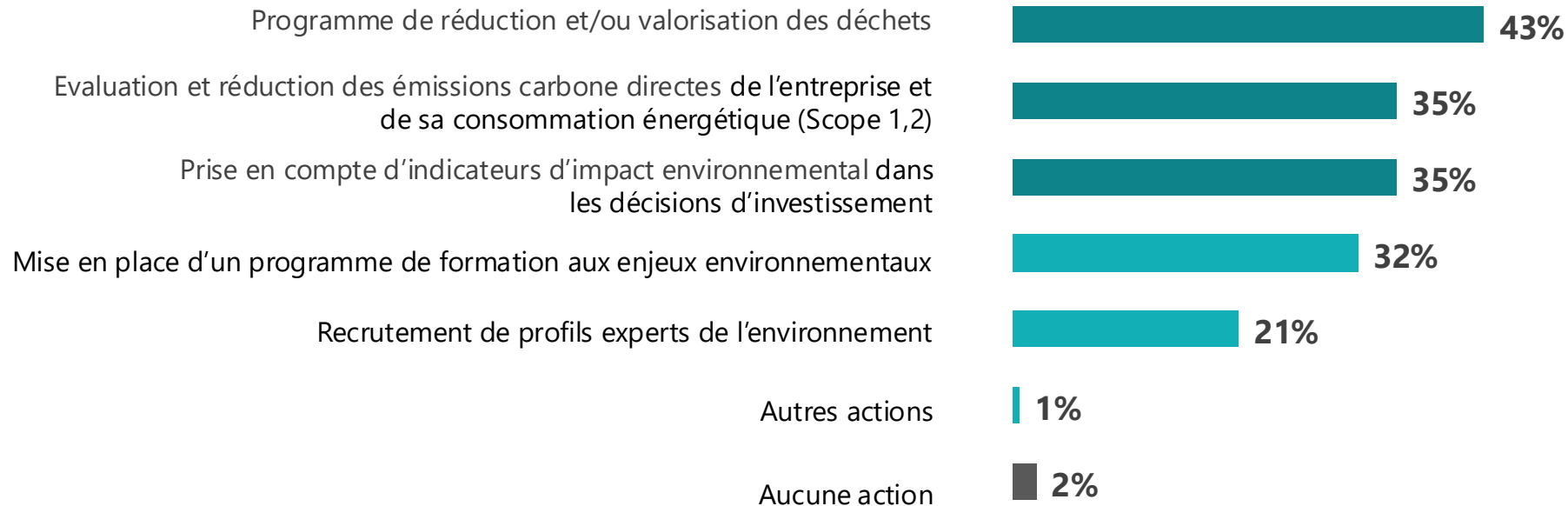
Base : ensemble (301) – Plusieurs réponses possibles

Actions structurantes



16% des entreprises ont mis en place au moins 3 actions structurantes

Actions de premier niveau

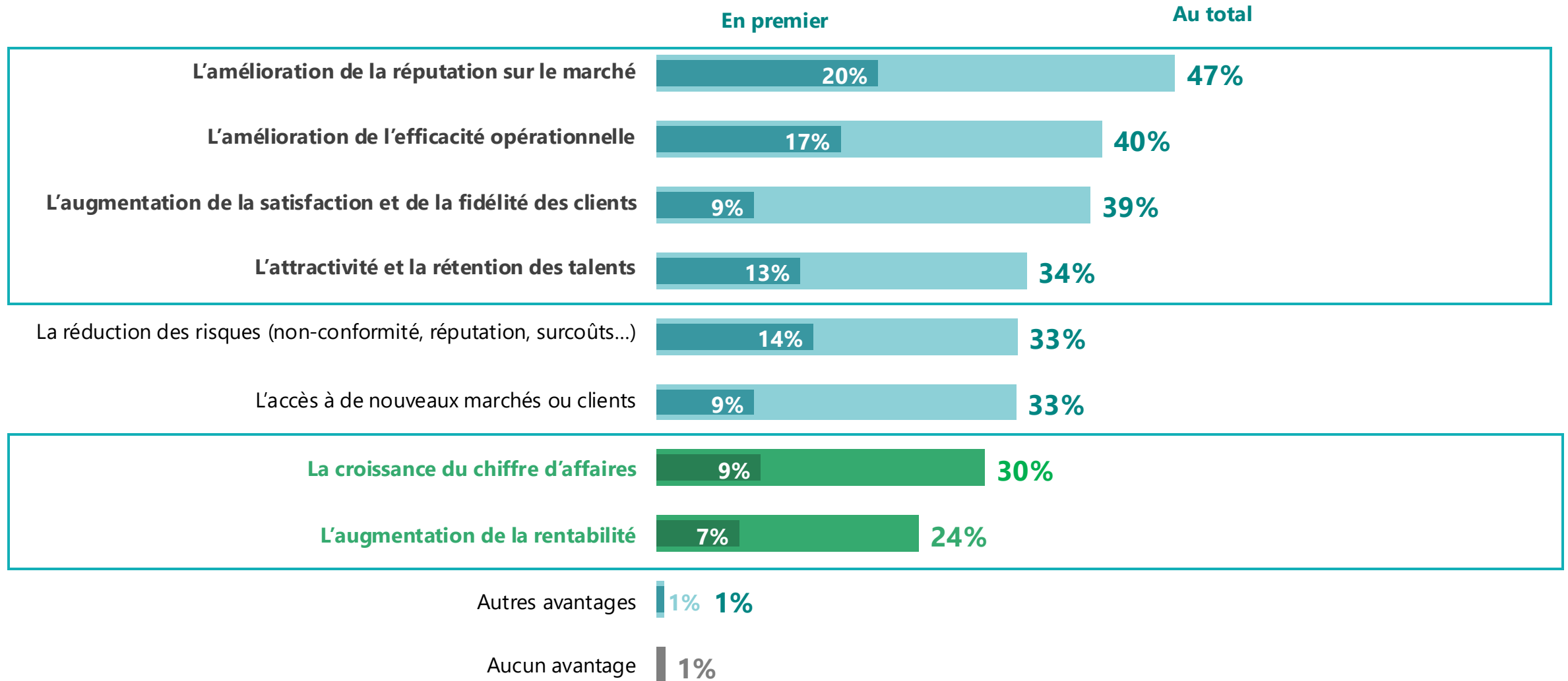




# Motivations : Les avantages attendus sont plus qualitatifs qu'économiques, quel que soit le profil des personnes interrogées

Q4 : Quels sont, selon vous, les principaux avantages que votre entreprise pourrait tirer de l'intégration des enjeux environnementaux ?

Base : ensemble (301) – Plusieurs réponses possibles





# 02

Observatoire des politiques  
digitales et IA des entreprises:  
situation et angles morts





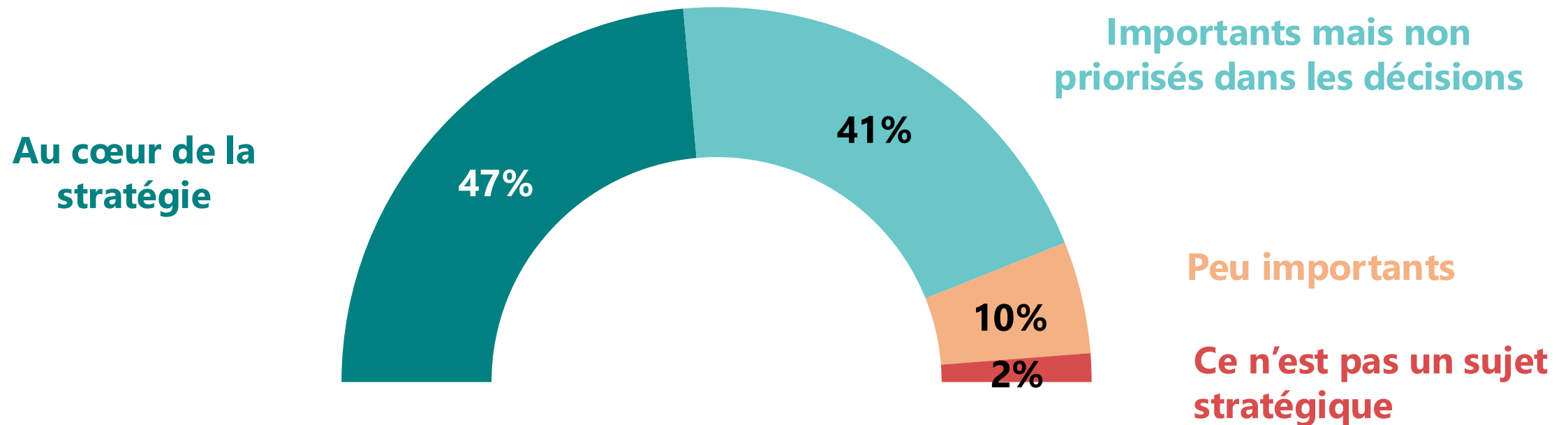
# Stratégie : Près de la moitié des entreprises intègre les enjeux digitaux au sein de leur stratégie, pour l'autre moitié, le digital n'est pas un sujet prioritaire.

Parlons maintenant de **l'intégration du développement digital** au sein de votre entreprise.

Le digital représente l'utilisation de la data et des technologies, telles que les objets connectés ou l'intelligence artificielle. Par intelligence artificielle, nous entendons le machine Learning, permettant à une machine d'imiter des actions humaines comme réfléchir ou créer. Cela inclut des algorithmes "implicites" qui apprennent seuls à partir de données, jusqu'à des IA génératives comme ChatGPT.

Q5 : Selon vous, dans quelle mesure **le développement digital est-il intégré dans la stratégie globale** de votre entreprise ?

Base : ensemble (301)

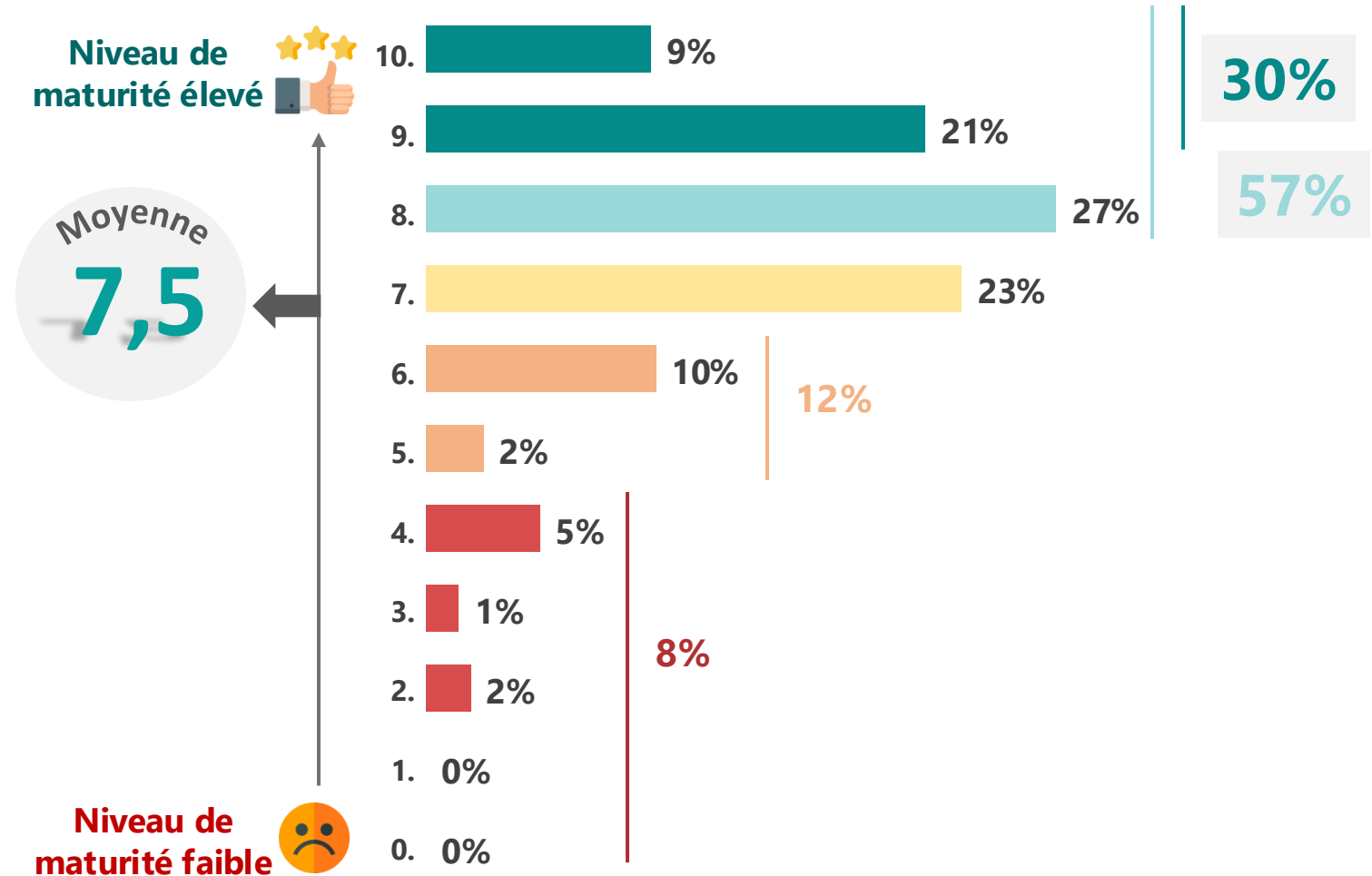




# Maturité : Les entreprises déclarent une maturité digitale plutôt avancée, avec une moyenne de 7,5/10. 30% s'attribuent une note supérieure à 8.

Q6 : Et comment évalueriez-vous le niveau de maturité de votre entreprise concernant son développement digital sur une échelle de 0 à 10 ?

Base : ensemble (301)

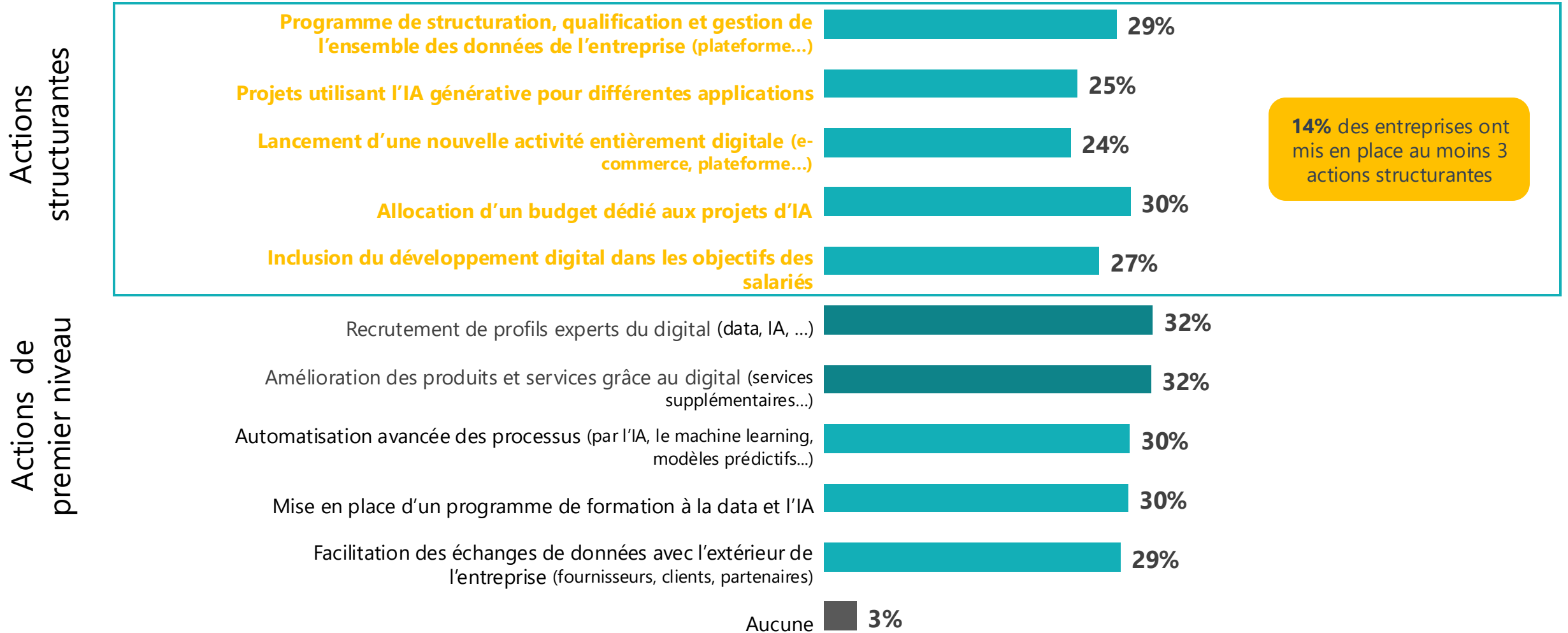




# Actions : Pourtant, seules 25 à 30% des entreprises ont lancé des actions structurantes ou d'innovation de rupture

Q7 : Concrètement, parmi les actions suivantes, lesquelles avez-vous mises en place ou êtes-vous en train de mettre en place ?

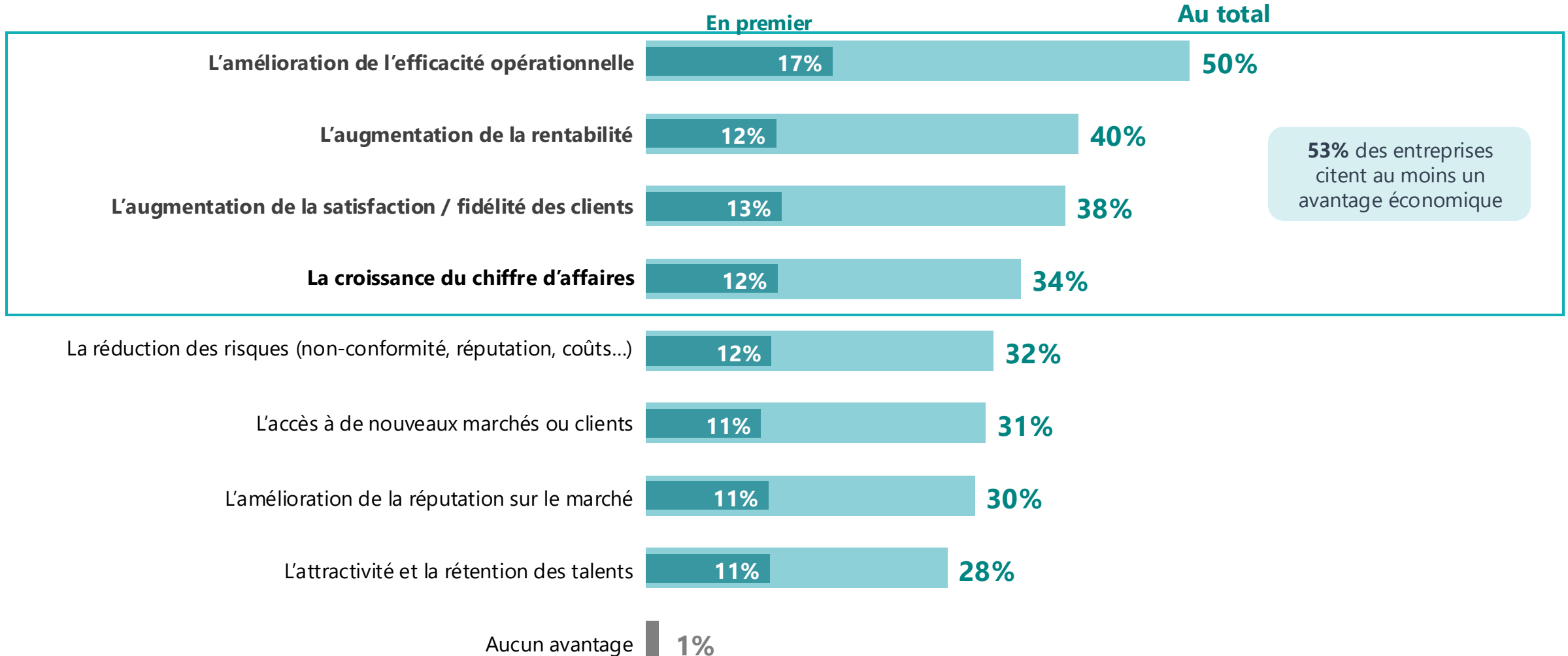
Base : ensemble (301) – Plusieurs réponses possibles





# Motivations : Le digital est principalement perçu comme un levier de performance économique, quel que soit le profil des personnes interrogées.

Q8 : Quels sont, selon vous, les **principaux avantages** que votre entreprise pourrait tirer de l'intégration des outils digitaux (data et intelligence artificielle par exemple) ? Base : ensemble (301) – Plusieurs réponses possibles





# 03

**Index FITT de transformation  
efficente:  
quel comparatif Environnement  
/ Digital & IA?**







## Index FITT de transformation efficiente

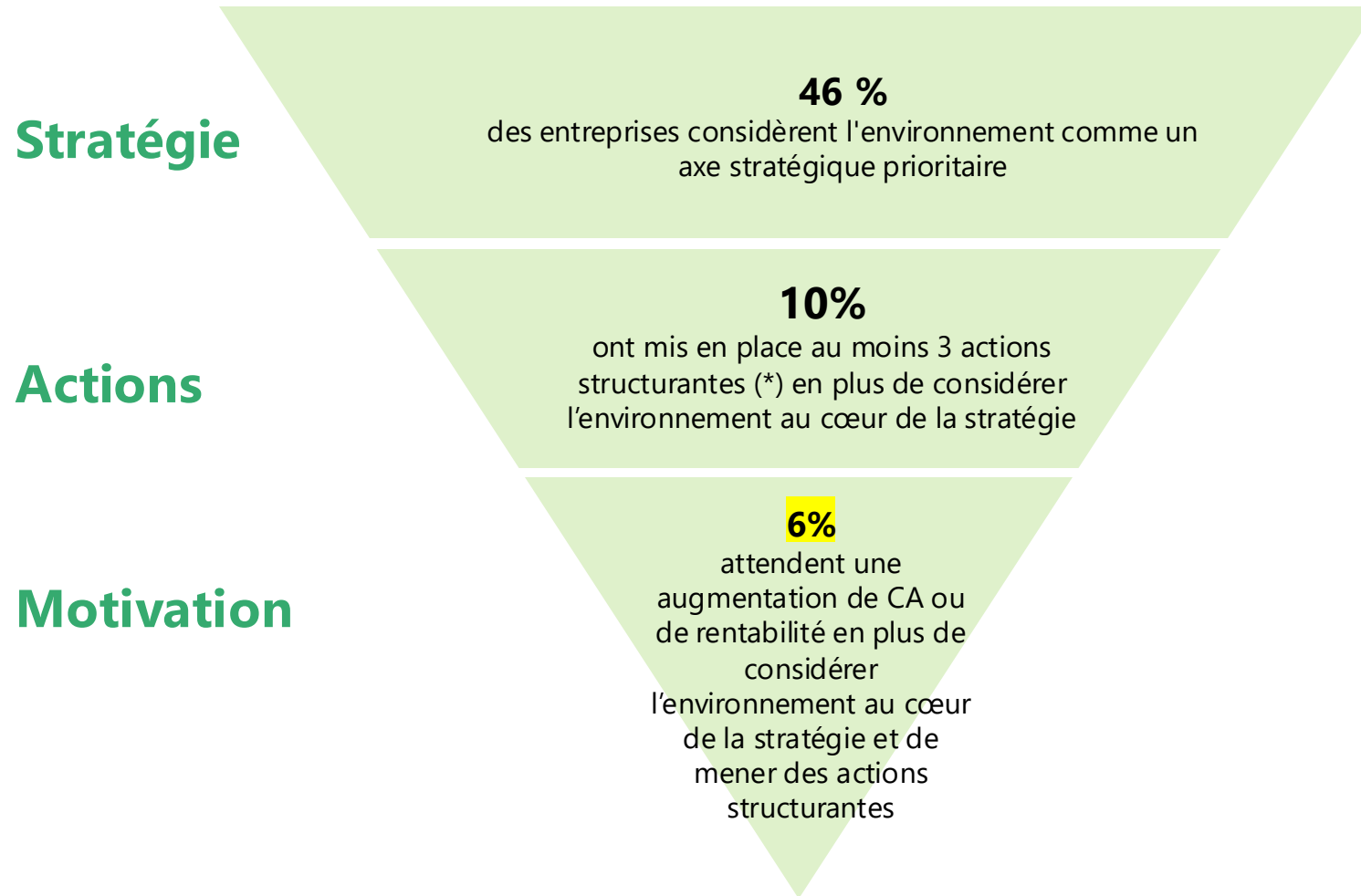
Calculé respectivement pour la transformation environnementale et pour la transformation digitale-IA

Pour l'apprécier nous avons appliqué 3 critères de façon cumulative:

1. **Stratégie** : Les changements sont-ils au cœur de la stratégie?
2. **Actions** : Sont-ils concrétisés par des actions structurantes (au moins 3 des 5 structurantes, parmi les 10 actions proposées)?
3. **Motivations** : Visent-ils à renforcer la performance économique (CA et/ ou rentabilité)?



# Index FITT: 6% des entreprises cumulent les 3 critères de transformation environnementale -stratégique, structurante dans ses actions, à impact économique.



\* L'entreprise a mis en place au moins 3 actions parmi l'évaluation/réduction des émissions carbone indirectes, l'analyse de l'impact environnemental des produits/services, la prise en compte d'indicateurs dans les décisions d'achat, l'allocation d'un budget dédié et l'inclusion des enjeux dans les objectifs des employés.

“ **Index FITT: 10% des entreprises cumulent les 3 critères de transformation digitale/IA -stratégique, structurante dans ses actions, à impact économique**

Stratégie

**47%**  
placent le Digital / l'IA au cœur de leur stratégie

Actions

**12 %**  
ont mis en place au moins 3 actions structurantes \* en plus de considérer le digital/ l'IA au cœur de la stratégie

Motivations

**10 %**  
en attendent un avantage de CA ou rentabilité en plus de considérer l'environnement au cœur de la stratégie et de mener des actions structurantes

**Indice de transformation efficiente – Digital / IA**

**10%**

\* L'entreprise a mis en place au moins 3 actions parmi un programme de structuration/qualification/gestion des données, les projets utilisant l'IA générative pour différentes applications, le lancement d'une nouvelle activité digitale, l'allocation d'un budget dédié aux projets d'IA et l'inclusion des enjeux dans les objectifs des salariés.



# 04

**Que font les entreprises de 1<sup>ère</sup> classe, pratiquant l'Intégration environnement et du digital / IA?**





# Stratégie et maturité: 31% des entreprises mettent l'environnement et le Digital/l'IA au cœur de leur stratégie. Et 17% se considèrent matures sur ces deux enjeux.

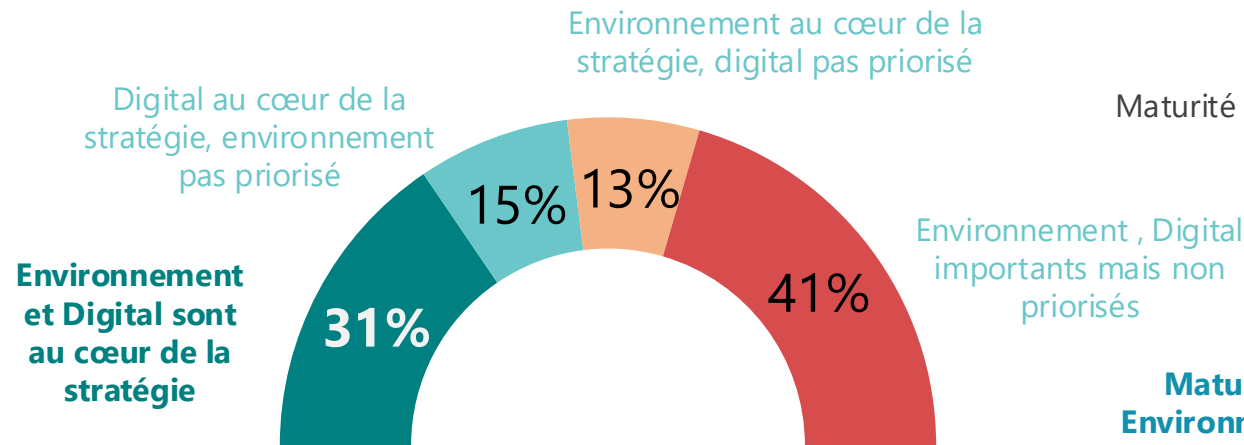
Q1 : Selon vous, dans quelle mesure **les enjeux environnementaux sont-ils intégrés dans la stratégie globale** de votre entreprise ?

Q5 : Selon vous, dans quelle mesure **le développement digital est-il intégré dans la stratégie globale** de votre entreprise ?

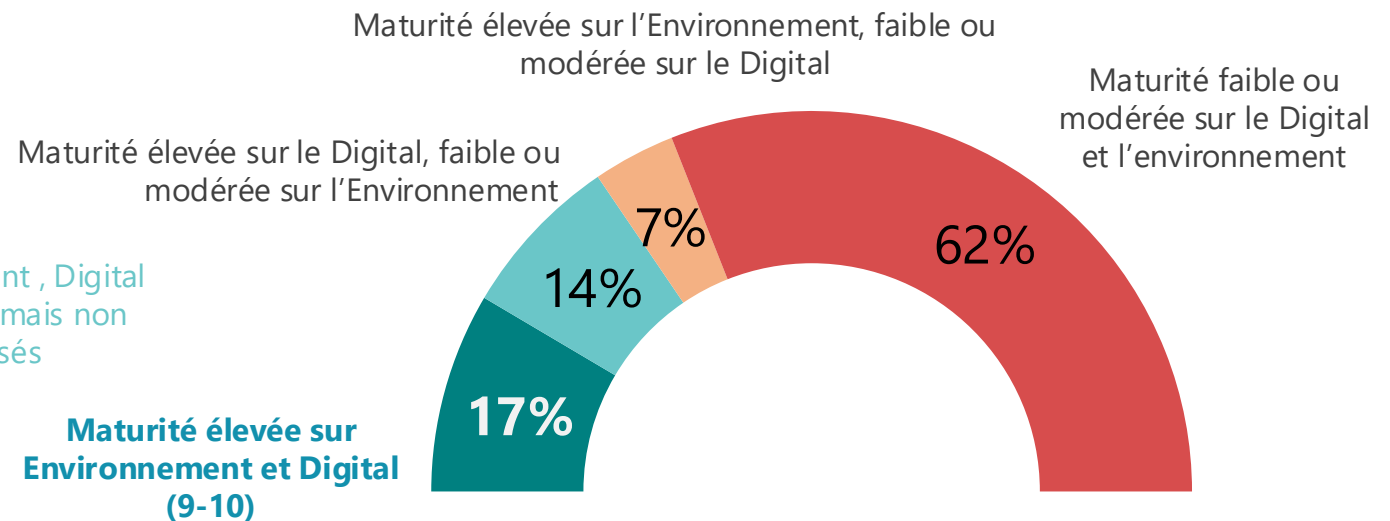
Q2 : Sur une échelle de 0 à 10, comment évalueriez-vous **le niveau de maturité de la politique environnementale de votre entreprise** ?

Q6 : Et comment évalueriez-vous **le niveau de maturité de votre entreprise concernant son développement digital** sur une échelle de 0 à 10 ?

## Stratégie actuelle



## Maturité





**Quant aux entreprises qui ne priorisent ni l'environnement, ni le digital, elles sont encore 41% aujourd'hui. Elles ne seront plus que 4% dans le futur.**

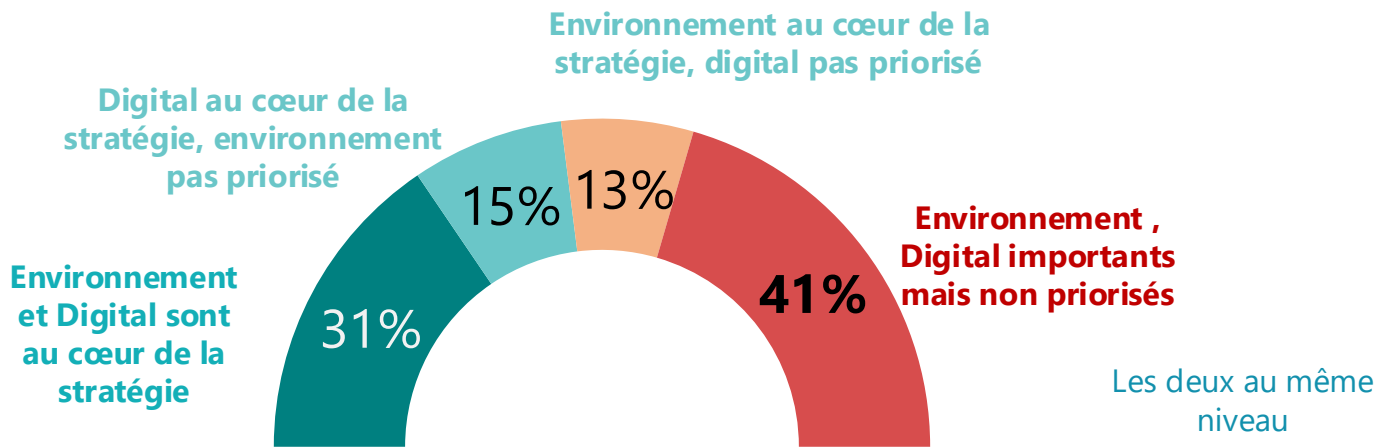
Q1 : Selon vous, dans quelle mesure **les enjeux environnementaux sont-ils intégrés dans la stratégie globale** de votre entreprise ?

Q5 : Selon vous, dans quelle mesure **le développement digital est-il intégré dans la stratégie globale** de votre entreprise ?

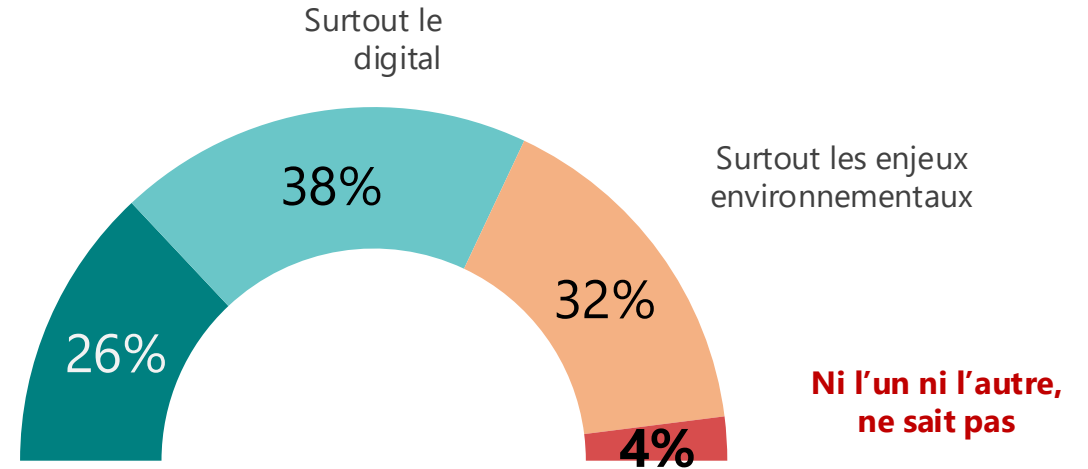
Q9 : A horizon 2-3 ans, selon vous, **qu'est-ce qui aura le plus modifié la stratégie de votre entreprise ?**

Base : ensemble (301)

### Stratégie actuelle



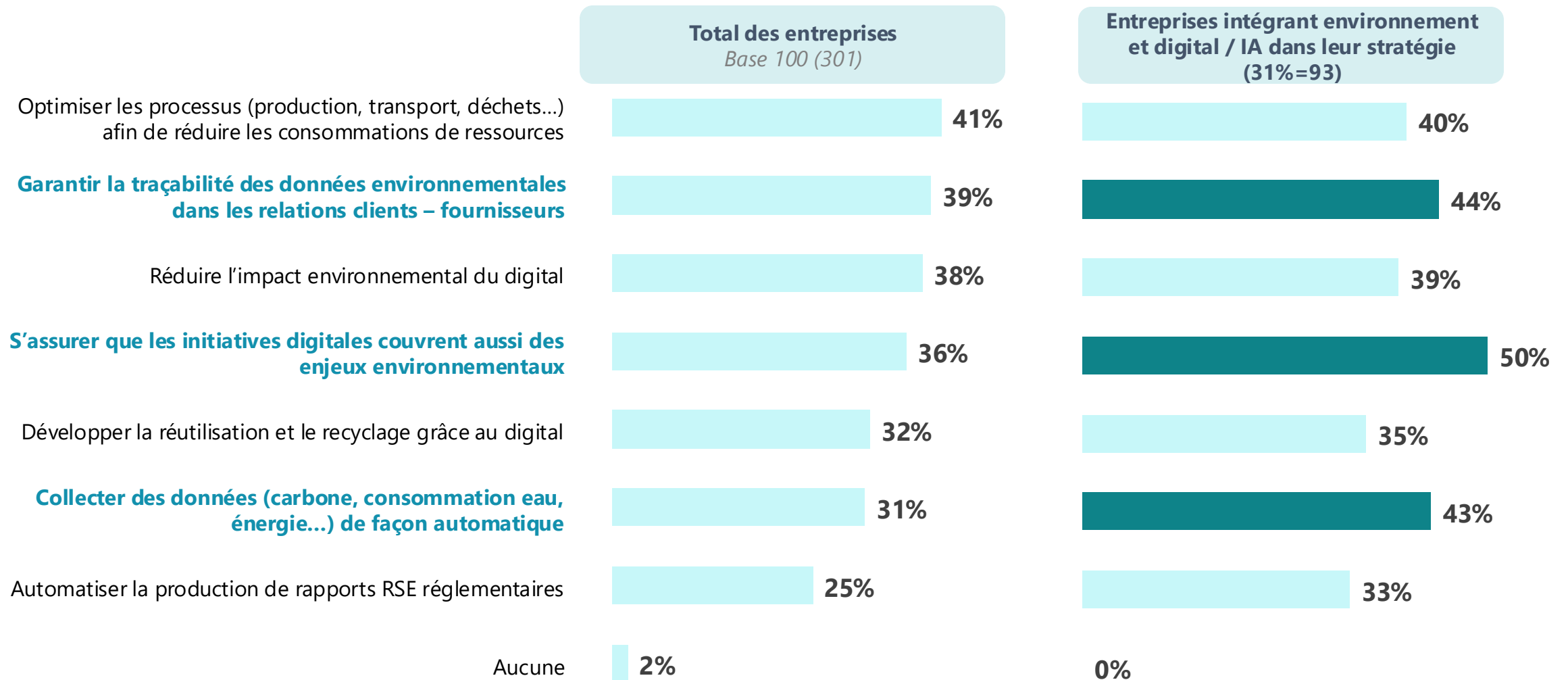
### Horizon 2-3 ans





# Les entreprises de « Première classe » mettant l'environnement et le Digital/IA au cœur de leur stratégie investissent dans les données et les cas d'usage intégrés.

Q11 : Parmi les initiatives suivantes combinant l'environnement et le digital, **lesquelles votre entreprise a-t-elle mises en place ou envisage-t-elle de mettre en place ?** Base : ensemble (301) – Plusieurs réponses possibles

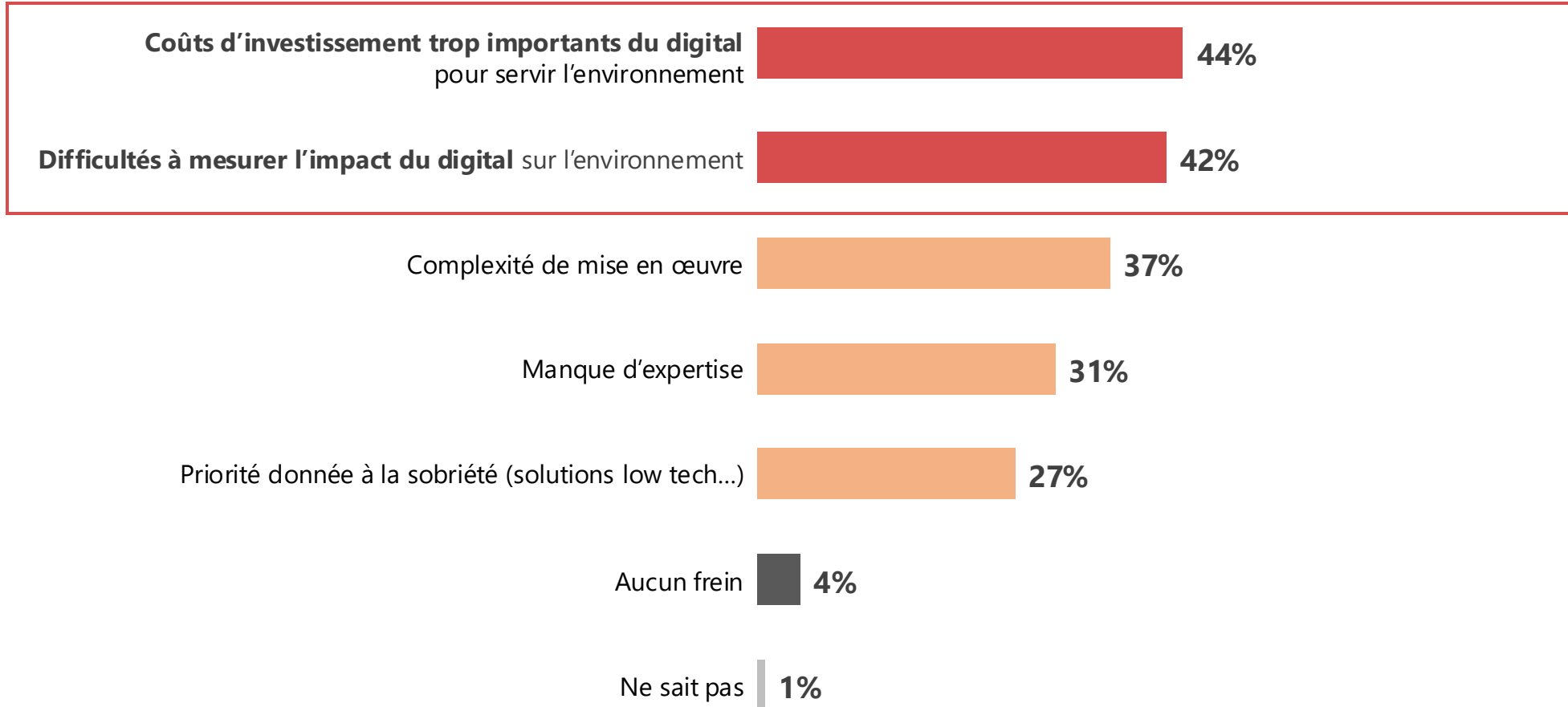




# Le coût d'investissement et la difficulté de mesure de l'impact du digital sur l'environnement constituent le frein principal

Q12 : Selon vous, **quels obstacles identifiez-vous à l'utilisation du digital pour soutenir des initiatives environnementales ?**

Base : ensemble (301) – Plusieurs réponses possibles







*“opinionway* pour **FiTT**<sup>FRANCE</sup>

Contact :

- [FiTT@FiTT-France.org](mailto:FITT@FiTT-France.org)
- Helen Zeitoun – 06 09 91 96 60 – [helen@helenzeitoun.com](mailto:helen@helenzeitoun.com)
- Marlène Pham - 06 20 28 83 62 – [marlene@pentagramventures.com](mailto:marlene@pentagramventures.com)

[www.FiTT-France.org](http://www.FiTT-France.org)

